


Comune di Lucignano – Sindaco  
Roberta Casini



Comune di Marciano della Chiana – Sindaco  
Marco Barbisii

Responsabile del Progettamento  
Arch. Alessio Bartolozzi

Garante dell'informazione e Partecipazione  
Arch. Matteo Esposito Vivino

Progetto e coordinamento  
Arch. Alessio Bartolozzi

Collaboratori al progetto  
Arch. Laura Tavanti  
Geom. Patricia Sodi  
Arch. Desirè Gambini

Valutazione Ambientale Strategica  
Arch. Annalisa Pirrello

Aspetti Geologici  
Geol. Franco Bulgarelli  
Geol. Nicola D'Ubaldo

Aspetti Idraulici  
Chiarini Associati Ingegneria Civile e Ambientale  
Ing. Remo Chiarini  
Ing. Alessandro Benini  
Ing. Luigi Bigazzi

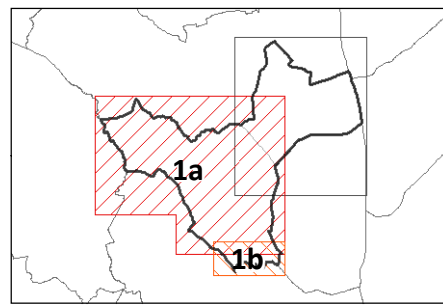
Marzo 2019

Indagini Geologico - Idrauliche

Carta delle Frequenze

Comune di Lucignano

Tav.  
G06a



Classi di frequenza di picco (Hz)

Area con picchi significativi nell'intervallo  $F_0 < 2\text{ Hz}$

Area con picchi significativi nell'intervallo  $2\text{ Hz} < F_0 < 8\text{ Hz}$

Area con picchi significativi nell'intervallo  $F_0 > 8\text{ Hz}$

Classi di ampiezza di picco (A0)

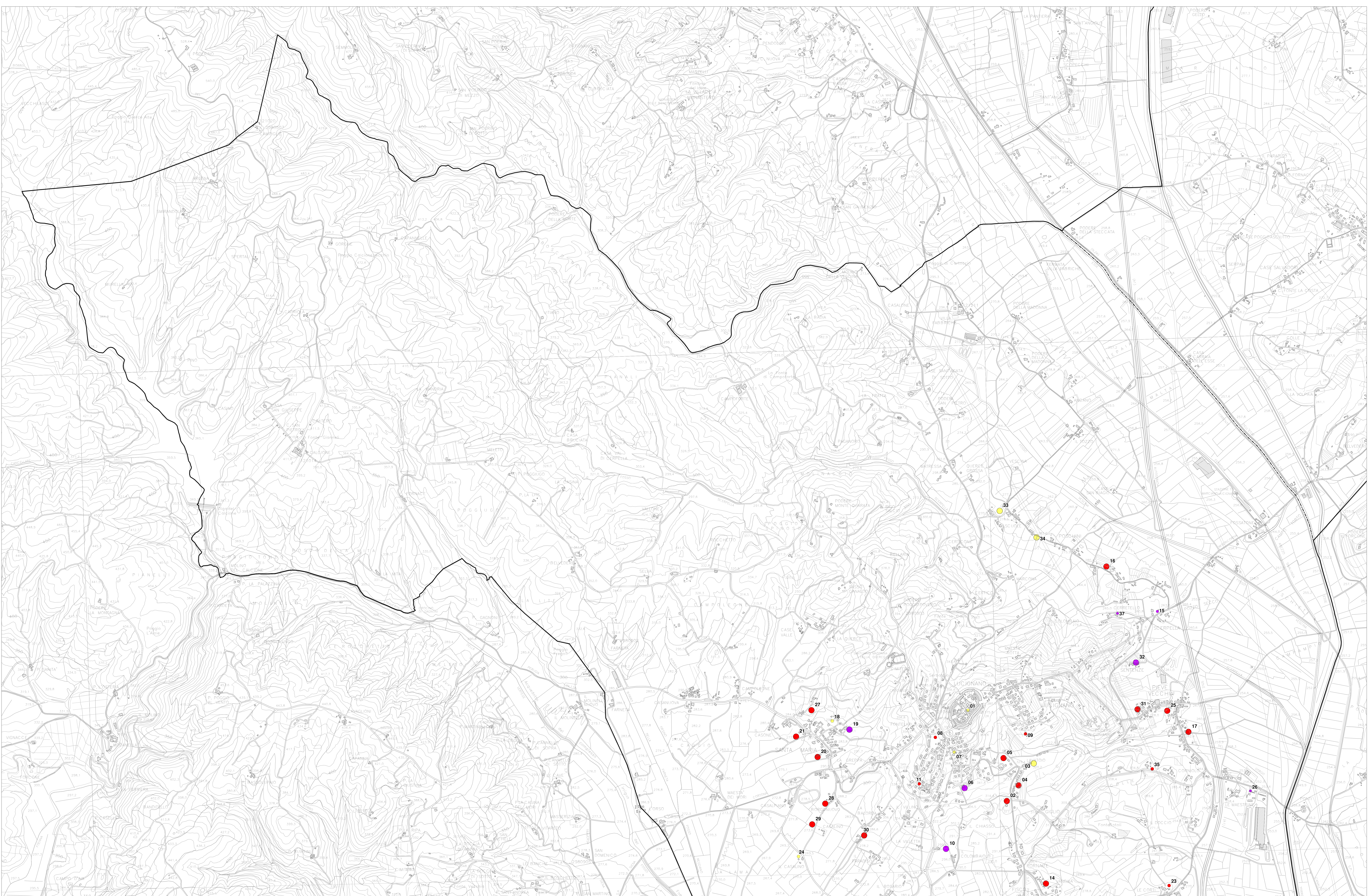
H/V < 3 basso contrasto di impedenza ( frequenza/ampiezza)

H/V > 3 alto contrasto di impedenza ( frequenza/ampiezza)

ALTRO

Limite territoriale intercomunale

Limite territoriale comunale



Quadrante 1b

